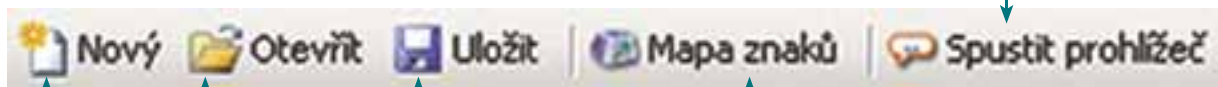


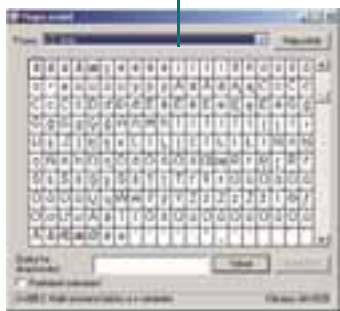


Stahovat hotové soubory můžete z webové knihovny na stránkách www.jazyky-bez-barier.cz

Z menu lze spustit i prohlížeč Jazyky bez bariér



Pomocí editoru můžete vytvořit nový soubor nebo editovat stávající. Všechny změny je vhodné průběžně ukládat.



Přímo z menu lze otevřít standardní mapu znaků pro vkládání speciálních znaků.

Klávesové zkratky

Pro vkládání speciálních znaků lze použít i klávesové zkratky. Znak pro přepis se objeví až po dopsání celého slova či věty a potvrzení [Enter]. Zástupná písmena je třeba psát velká.

	+	A	=	æ
	+	E	=	ə
	+	D	=	ð
	+	S	=	θ
	+	N	=	η



Při vytváření nového souboru nejprve vložte jeho název, popis (anotaci), jméno autora a zvolíte zdrojový/náš a cílový/cizí jazyk.

Importovat soubory můžete i z původního (zeleného) souboru. Zároveň lze přidávat i současné soubory.

Pro žáky můžete exportovat (vybrat) aktuální učivo pro domácí přípravu. Soubor pak vypálíte na CD nebo jej pošlete e-mailem. Učivo je možné dokonce vybírat po jednotlivých slovech a větách.

Postupně pak přidáváte pomocí tlačítek jednotlivé lekce a cvičení, včetně jejich názvů, popisů a autorů.

Vše je přehledně zobrazeno v prohlížeči.



Přidá novou lekci

Přidá nové cvičení

Mimo lekcí a cvičení lze přidávat i překlady do dalších jazyků.



Přidá další jazyk

Dále pak přidáváte do cvičení, které máte označené v prohlížeči, jeho obsah (texty, zvuky a obrázky)

Můžete vkládat fotografie, naskenované nebo z internetu stažené obrázky. Jejich velikost si program přizpůsobuje automaticky.



Obdobně vkládáte slovíčka, ale bez obrázků (ne všechna slova lze vyfotit nebo nakreslit).



Soubor	Zobrazení	Nástroje	Okna
	Nový		Ctrl+N
	Otevřít...		Ctrl+O
	Zavřít		Ctrl+W
	Nastavit heslo pro editaci		
	Uložit		Ctrl+S
	Uložit jako...		
	Import z předchozí verze...		
	Export do předchozí verze...		
	Import souboru JBB...		
	Export do souboru JBB...		
	Export do MP3...		
	Konec		

Zvuky ze souborů je možné exportovat také do MP3.

Svoje soubory můžete zamykat heslem, aby vám do nich nemohl nikdo zasahovat.

Soubory je možné posílat e-mailem jako přílohu.

Díky stavové liště na spodní hraně okna editoru máte stále přehled o velikosti souboru a o počtu slov a vět, které jste do souboru vložili.